

สาระน่ารู้เกี่ยวกับไฟฟ้า

ความหมายของไฟฟ้า

ไฟฟ้า หมายถึง ไฟที่เกิดจากสาเหตุใดก็ได้ก็ตาม แล้วถูกلامโหมในรูปได้ โดยอิสระปราศจากการควบคุมไม่ว่าไฟจะถูกلامโหมในป่าธรรมชาติหรือสวนป่า

สาเหตุของการเกิดไฟฟ้า

ปัจจุบัน สาเหตุการเกิดไฟฟ้าในประเทศไทยเกือบทั้งหมดเนื่องมาจาก การกระทำของมนุษย์ ไฟฟ้าจะเกิดจากสาเหตุธรรมชาติบ่อยมาก เนื่องจากประเทศไทยเป็นประเทศเกษตรกรรม พื้นที่และพื้นที่เพาะปลูกส่วนหนึ่งของราษฎรอยู่ในเขตป่าสงวนแห่งชาติ

สาเหตุการเกิดไฟฟ้า พบสาเหตุดังนี้ คือ

1. จุดไฟโดยวัตถุประสงค้อย่างใดอย่างหนึ่ง
- 1.1 เผาไร่เพื่อเตรียมพื้นที่เพาะปลูก
- 1.2 เผาป่า เพื่อเก็บหาของป่า
- 1.3 ล่าสัตว์ เพื่อให้สัตว์หนีจากที่หลบซ่อน
- 1.4 เพื่อความสะดวกในการเดินป่า
- 1.5 เลี้ยงสัตว์ เผาป่าเพื่อให้หญ้าอ่อนแตกเป็นอาหาร

- 1.6 การพักผ่อนในป่า จุดเพื่อหุงต้มอาหาร
- 1.7 จุดเพื่อกลิ่นแก๊ส กรณีเกิดการขัดแย้ง

เมื่อเกิดไฟไหม้เราทำอย่างไร ?

เมื่อเกิดไฟไหม้รายละเอียดที่สามารถดับได้ให้รีบดับทันทีโดยใช้น้ำดับ หรือใช้น้ำยาเคมีดับเพลิงที่ทางอบต. กระจะติดตั่งไว้ ถ้าเป็นไฟรายใหญ่ ไม่สามารถดับได้ให้แจ้งงานเจ้าหน้าที่ อบต. กระจะ และ โดยด่วน

การใช้น้ำยาเคมีดับเพลิง

- ยกออกจากที่ตั้ง
- ดึงสลักล็อกไกออก
- จับหัวฉีด กดไกฉีดไปที่ฐานของเพลิง ห่างประมาณ 1.5 เมตร



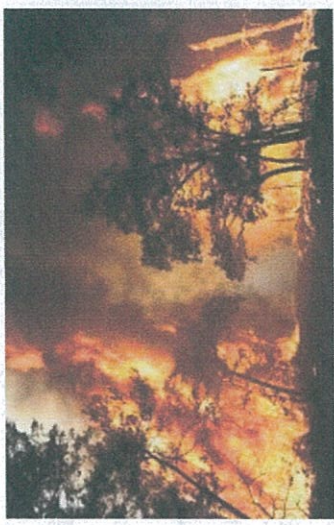
เหตุด่วนแจ้ง...

งานป้องกันและบรรเทาสาธารณภัย

โทรศัพท์ 035-521292

โทรสาร 035-521292

ไฟฟ้าและหมอกควัน



“ป่าเป็นเขตรักษาพันธุ์สัตว์ป่า
ร่วมแรงร่วมใจ ป้องกันไฟฟ้า”



องค์การบริหารส่วนตำบลบ้านกุ่ม

การป้องกันไฟป่า

ช่วงเดือนพฤษภาคม - เมษายน เป็นช่วงที่มีสถิติการเกิดไฟป่าสูงกว่าช่วงอื่นๆ เนื่องจากสภาพอากาศแห้ง ลมพัดแรง ประกอบกับต้นไม้ใหญ่จำนวนมากผลัดใบ หย้าแห้งตาย โดยสาเหตุหลักของการเกิดไฟป่าส่วนใหญ่เกิดจากมนุษย์จุดไฟ เพื่อหาของป่าและล่าสัตว์ รวมถึงการทำไร่เลื่อนลอย เมื่อเกิดเพลิงไหม้จึงเป็นเชื้อเพลิงอย่างดีที่ทำให้ไฟลุกลามอย่างรวดเร็วและยากต่อการควบคุม

โดยเฉพาะพื้นที่ป่าไม้และภูเขาสูง ประกอบกับปัญหาหมอกควันที่เป็นผลกระทบมาจากไฟป่า ส่งผลให้ประชาชนที่อาศัยอยู่บริเวณดังกล่าวได้รับความเดือดร้อน โดยเฉพาะการใช้ถนนจะมีความเสี่ยงต่อการเกิดอุบัติเหตุสูงขึ้น ดังนั้น เพื่อความปลอดภัยขอแนะนำให้ป้องกันไฟป่าและการปฏิบัติตัวอย่างปลอดภัย การณีอาศัยอยู่ในพื้นที่ที่มีหมอกควันปกคลุม ดังนี้

1. ดูแลพื้นที่ริมแนวชายป่า เก็บกวาดพื้นที่ให้โล่งเตียน มิให้มีใบไม้แห้ง กิ่งไม้แห้ง หรือหญ้าแห้ง กองสุม เพราะหากเกิดไฟไหม้จะเป็นเชื้อเพลิงอย่างดี ทำให้ไฟปะทุและลุกลามอย่างรวดเร็ว

2. สร้างแนวกันไฟตลอดรอบพื้นที่ เพื่อสกัดไม่ให้ไฟลุกลามไปยังพื้นที่อื่น หมั่นเก็บกวาดและกำจัดเชื้อเพลิงจำพวกใบไม้ กิ่งไม้แห้งและหญ้าที่ทับถมบนแนวกันไฟ และระวังมิให้ต้นไม้อคมพาดขวางแนวกันไฟ หากเกิดไฟไหม้ไฟจะลุกลามผ่านแนวกันไฟไปได้

3. เพิ่มความระมัดระวังการจุดไฟในป่าเป็นพิเศษ ไม่ทิ้งก้นบุหรี่ลงบนหญ้าแห้ง หากกอกองไฟหรือประกอบอาหารในป่า ควรควบคุมดูแลอย่างใกล้ชิด หลังใช้งานเสร็จแล้วควรดับไฟให้สนิททุกครั้ง



4. หลีกเลี่ยงการประกอบกิจกรรมที่เป็นสาเหตุให้เกิดไฟป่า เช่น เผาขยะหรือตอซังชาวบริเวณริมข้างทาง เป็นต้น เพราะนอกจากจะมีโอกาสที่ไฟจะลุกลามเป็นไฟป่าแล้ว ยังทำให้ควันไฟปกคลุมเส้นทาง หากจำเป็นต้องจุดไฟหรือเผาขยะ ควรควบคุมอย่างใกล้ชิด จัดเตรียมถังน้ำหรือทรายไว้ใกล้ๆ จะได้ดับไฟได้ทัน ในการเตรียมพื้นที่เพาะปลูกให้ใช้วิธีไถกลบหรือนำไปทำปุ๋ยหมักแทนการเผา

