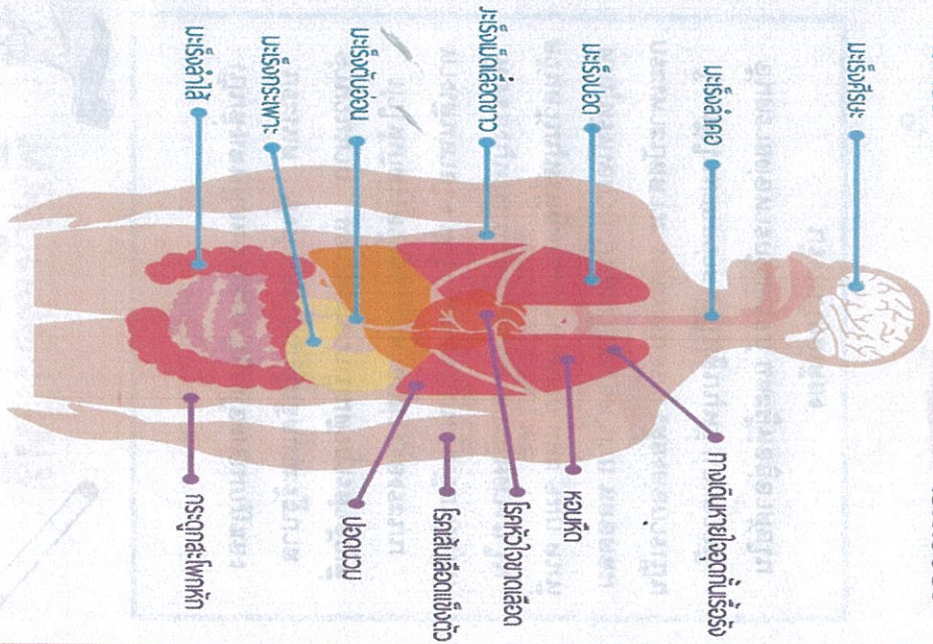


โรคที่เกิดจากการสูบบุหรี่

มะเร็ง

โรคเรื้อรัง



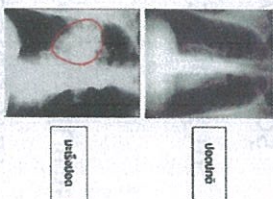
designed by freepik.com

3 โรคหลักที่เกิดจากการสูบบุหรี่

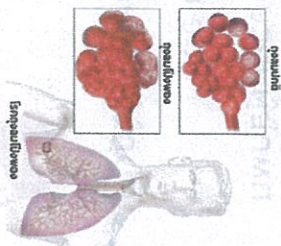
1. โรคหัวใจและหลอดเลือด



2. โรคมะเร็งปอด



3. โรคปอดอุดกั้นเรื้อรัง



โรคภัยจาก

การสูบบุหรี่



องค์การบริหารส่วนตำบลบ้านกุ่ม

ต.บ้านกุ่ม อ.สองพี่น้อง

จ.สุพรรณบุรี



พิษภัยของบุหรี่



เป็นสิ่งเสพติดอย่างอ่อนที่ถูกต้องตามกฎหมายของประเทศ ซึ่งทำรายได้แก่ผู้ผลิตและรัฐบาลจำนวนมาก แต่บุรุษถือว่าเป็นตัวการสำคัญที่ทำให้เกิดโรคร้ายแรงหลายอย่างของระบบทางเดินหายใจ หัวใจ และระบบหมุนเวียนโลหิต พิษของบุรุษเป็นภัยพิบัติของสารพิษต่างๆ ในควันควันบุรุษที่สูดดมเข้าทางปาก และ จมูก คนที่ติดบุรุษที่เฝ้าถือโอกาสเป็นมะเร็งที่ปอด ปาก หลอดลม กระเพาะปัสสาวะ หรือที่ตับอ่อน เสี่ยงต่อการเป็นโรคหัวใจมากกว่าคนที่ไม่สูบบุหรี่ และอาจมีอันตรายต่อทารกในครรภ์ และผู้ที่อยู่อาศัยในบริเวณใกล้เคียง



โทษของควันบุรุษ แบ่งออกเป็น

- ควันบุรุษมือหนึ่ง คือควันที่ผู้สูบบุหรี่เข้าสู่ร่างกายด้วยตนเอง
- ควันบุรุษมือสอง คือควันที่ผู้สูบบุหรี่ออกมาและฟุ้งกระจายอยู่ในอากาศ ทำให้ผู้ที่อยู่โดยรอบที่สูดดมเข้าไปและได้รับสารพิษ
- ควันบุรุษมือสาม เป็นควันที่ตกค้างอยู่ตามสถานที่ต่างๆ เฟอร์นิเจอร์ สิ่งของ เสื้อผ้า และวัตถุอื่นๆ ทำให้สารพิษเกาะติดอยู่ในสภาพแวดล้อมที่มีการสูบบุหรี่ ส่งผลเสียต่อผู้อาศัยอยู่ในสิ่งแวดล้อมนั้น



อันตรายของควันบุรุษ

ต่อสุขภาพร่างกาย



1. สมองเสื่อมสมรรถภาพ เห็นลมสติ เส้นเลือดสมองแตก
2. หน้าเทียวย่นแก่เร็ว
3. โรคเหงือก ฟันดำ และกัลติงปาก
4. ใจเป็นเลือด ใจเรื้อรัง ผอมลง
5. เหนื่อยง่าย หอบ แน่นหน้าอก
6. หัวใจขาดเลือด กล้ามเนื้อหัวใจตาย หัวใจวาย
7. ท้องแน่น อืด เบื่ออาหาร
8. เสื่อมสมรรถภาพทางเพศ
9. นิ้วเป็นแผลเรื้อรัง นิ้วกด

